

Microfix Epson Inktjet- en fotoprinter reparatie gids.

Microfix biedt nu servicebeurten aan voor bepaalde Epson Inktjet- en fotoprinter modellen.

Microfix biedt vanaf februari 2010 servicebeurten aan voor onderstaande Epson Inktjet printers in de werkplaats in Leiden.

- Epson B300
- Epson B500
- Epson B500dn**
- Epson Stylus Photo PX 700W
- Epson Stylus Photo R800,
- Epson Stylus Photo PX 800 FW.
- Epson Office B1100,
- Epson Stylus Photo R1400
- Epson Stylus Photo R1900**
- Epson Stylus Pro 4000**
- Epson Stylus R2800**

**Deze printers worden ook aan huis gerepareerd.

Bij deze servicebeurt wordt het volgende gedaan:

- Reinigen en voorzien van een siliconenlaag van de stalen lijmstang waar de printheadträger zich overheen beweegt.
- Inspectie van de belt en reinigen van het belttandwiel (vervangen belt, indien versleten, niet inbegrepen)
- Inspectie op beschadigingen en het reinigen van de encoderstrip (doorzichtige strip achter in de printer)
- Reinigen van het servicestation en het rest-inkt-afvalbakje (station zal niet worden gedemonteerd)
- Intensief reinigen en/of het opruwen van de pick-up en doorvoerrollen waardoor eventuele papierstoringen worden verholpen.

Microfix Epson service tarieven

| | |
|---|----------|
| Epson aan huis servicebeurt | € 99,00 |
| Epson werkplaats servicebeurt (Tiel of Leiden) | € 59,00 |
| Meerprijs demonteren en reinigen printheads | € 15,00* |
| Epson werkplaats servicebeurt in Leiden, met vervoer via één van de 900 service depots. U verpakt goed en brengt weg in de buurt. Vervoer van en naar depots is tijdelijk gratis | €59,00 |

Zo nodig offerte voor: vervangen printheads, vervangen belt, vervangen encoderstrip. Bedragen excl b.t.w.
* Printheads van Epson moeten i.v.m. reiniging gedemonteerd worden. Reinigen hiervan wordt aanbevolen indien kleuren niet goed worden weergegeven. Is van toepassing op zowel werkplaats als aan huis service.

Het vervoer

Het vervoer via één van de [900 Microfix service depots](#) is tijdelijk gratis, onder voorwaarde dat u voor een goede verpakking zorgt. Duidelijk op de doos aangeven:

“Rechtstandig vervoeren, deze zijde boven”

Meld uw reparatie eerst aan: [Inkjet reparatie aanmelden](#) (wie eerder is aangemeld wordt eerder geholpen)

Breng uw goed verpakte Inkjet of fotoprinter naar een [servicedepot in de buurt](#)

Welke Epson modellen repareren wij niet en waarom niet?

Repareren van laaggeprijsde Inkjetprinters door Microfix vindt niet plaats om de volgende redenen:

- Economisch is het vaak niet verantwoord, want het servicetarief van Microfix is € 59,00 excl. btw en dat is dus soms al een flink deel van de aankoopprijs.
- Bij aankoop van een nieuwe printer krijgt u vaak nog een setje inktcartridges cadeau.
- Bij vervoer mag de printer niet omgekeerd worden, omdat bij veel merken/modellen afvalinkt uit het afvalbakje kan lopen en de printer dan vaak onherstelbaar vervuild wordt.

De volgende Epson Inkjetprinters worden om bovenstaande redenen door Microfix niet gerepareerd. Maar u kunt daarvoor wel bij Epson terecht.

| | |
|--|--|
| Epson Stylus S | Epson SX en DX series |
| | Epson Artisan, Workforce, en NX series |
| Epson Stylus C en D serie | Epson Compact Photo series |
| Epson Stylus Office B series (behalve B1100) | Epson Picture mate. |

Vervelend is als u net een set nieuwe inktcartridges heeft aangeschaft. Een dergelijke set kost soms evenveel als een nieuwe printer. Koopt u een ander model dan zit u daarmee.

Wilt u de schoonmaakwerkzaamheden van één van bovenstaande Inkjetprinters toch laten uitvoeren, bijvoorbeeld als u een iets duurder model kocht, of nog ongebruikte inktcartridges heeft, dan kunt u dat toch door Microfix laten doen. Om inktlekkage te voorkomen, kunt u de printer het beste naar Leiden brengen. (rechtstandig vervoeren) Of maak gebruik van een service depot in de buurt

Microfix geeft u hier als service voor deze laaggeprijsde printers een doe het zelf advies om een dergelijke printer weer aan het werk te krijgen. Het helpt u ook de problemen van uw Inkjet beter te begrijpen en er beter mee om te gaan.

Hoe werkt een Inkjet printer?

De naam van de printer (Inkjet) geeft al aan hoe deze printer werkt. Inkt wordt op het papier gespoten. Daarbij komen er ook vaak inktresten op onderdelen van de printer terecht. Door het opdrogen van inkt in de printer stagneert de goede werking. Onderdelen: de printheads (printkop) waar de inkt uitkomt en ‘carrier’ (printheadhouder) waar de printheads zich in bevinden worden vuil.

Gelukkig is de inkt in inkjetprinters op waterbasis, zodat deze onderdelen met warm water gereinigd kunnen worden. Helaas krijg je het moeilijk van je handen. Dus vlekken op tapijt en dergelijke reinigen met veel water en opnemen (deppen) met een doek.

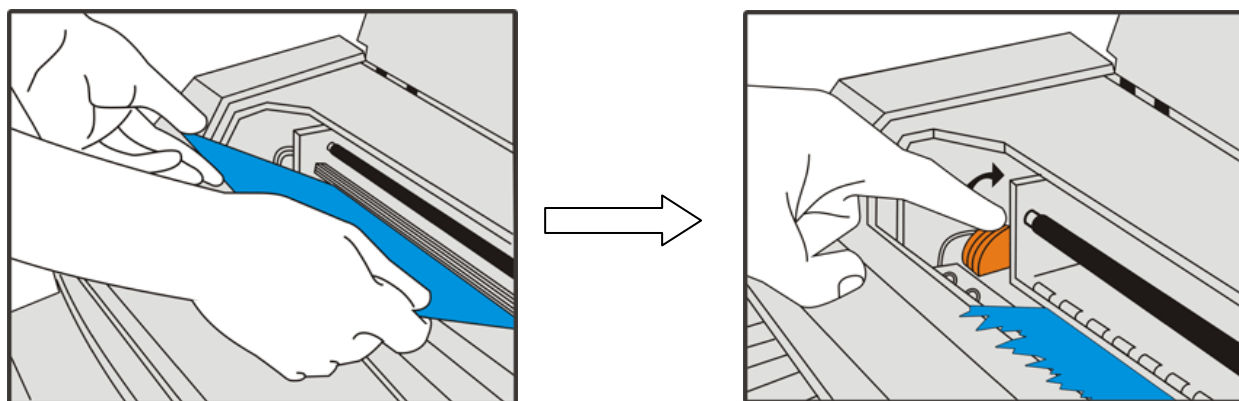
Om een Inkjet te onderhouden:

- **Een Inkjet printer nooit op de kop houden.** In de printer bevindt zich een servicestation waar de printheads zichzelf reinigen en zich parkeren in ruststand. In dit servicestation zit een laagje afval inkt. Dat loopt leeg, met alle gevolgen van dien.
- Werk met plastic weggooihandschoenen aan.
- Zorg dat uw werkomgeving vuil mag worden als u geen gekleurde aanrecht, tafel of vloerbedekking wilt hebben.
- Een computerreinigingsdoekje (pluivrij) nat maken met warm water en het doorzichtige leeslint binnenin tegen de achterkant van de printer tussen wijsvinger en middelvinger reinigen zodat de carrier (printheadrager) weer kan lezen waar hij zich bevindt.
- De ijzeren stang waar de printheadhouder overheen glijdt reinigen met een doek en warm water. Alleen smeren wanneer de printheadhouder gaat piepen bij het heen en weer glijden tijdens printen.
- Verwijder de inktcartridges en reinig de contacten.
- Pick-uprollen en doorvoerrollen kunt u reinigen met een doek met warm water en zeep. (verwijder papier en geef de printer een vel doorvoer opdracht. Op deze manier kunt u het doekje tegen de pick-uprol houden om te reinigen)
- De rest van de machine kan met warm water afgenomen worden.
- Alle gereinigde elektronica nawrijven met een droge pluivrije doek.

Blijkt de printer hierna nog steeds niet goed te werken (elektronisch, dus geen papier storing of mechanische geluiden) dan is veelal de elektronica beschadigd. Waardoor? De inkt tast de elektronica aan. Daar de inkt op het papier wordt gespoten, is er tijdens het printen een wolk aan inkt in de printer aanwezig. Deze inkt daalt ook neer op de elektronica en tast de kopersporen en isolatie aan.

Papier invoer problemen.

Op de plek waar het papier uit de bak wordt gehaald bevinden zich meestal enkele rubber rollen. Deze kunnen glad of vuil worden. Deze mag u met water en zeep schoon maken en laten drogen. Kans dat de papierinvoer daarna weer werkt.



Tip: Papierstoring behandelen!

Zet bij een papier jam de machine uit alvorens te handelen.

Bij vastgelopen papier het papier altijd in de papiertransport richting (loop richting) verwijderen om mechanische onderdelen niet te beschadigen.

Tip: Inktstoring voorkomen!

In het algemeen: Inkt op waterbasis kan opdrogen en zo verstopping veroorzaken. In de regel gebeurt dit pas na langere tijd (ongeveer een jaar) Het verdient daarom aanbeveling eens per 9 maanden een afdruk of proefafdruk te maken. Zet de printer niet bij of op de verwarming (de inkt droogt dan sneller op).

Als u een nieuwe printer koopt

Inkjetprinters geven een prachtige afdrukkwaliteit en zijn er in verschillende prijsklassen en kwaliteiten. Aan de onderkant van de markt wordt voor weinig geld een printer geleverd die nauwelijks te repareren is, zo goedkoop. Ieder jaar geeft u wellicht wel het aankoopbedrag van de printer uit aan Inktcartridges. De techniek levert prachtige afdrukkwaliteit op.

Er zijn behoorlijke verschillen tussen de diverse merken en modellen printers. Ook komen er voortdurend nieuwe modellen op de markt. Het heeft zin om u te verdiepen in het actuele aanbod op het moment van aanschaf via koopguides en dan ook te kijken naar de kosten per afgedrukte pagina enz.

De service van Microfix

Microfix beschikt over een buitendienst van 20 engineers die verspreid door het land wonen en dus snel langs kunnen komen. Hun dagelijks werk is het repareren van printers, notebooks en andere computer apparatuur. Komen we bij u op kantoor of thuis een andere reparatie uitvoeren, dan kunnen onze technici ook uw Inkjetprinter servicebeurt uitvoeren. Ook in onze werkplaats in Leiden bent u welkom. Daar zijn 10 technici druk aan het werk.

Zekerheid door heldere afspraken



Microfix

Willem Barentszstraat 23
2315 TZ Leiden

Tel: 071-5682555

Fax: 071-5682556

Info@microfix.nl

www.microfix.nl

K.v.K. 28055959

Jaar van oprichting 1991

www.youtube.com/watch?v=FxFka_b9G98

Buitendienst technici: 20, wonen verspreid door Nederland.

Werkplaats technici: 10