

Microfix HP Inkjet- en foto printer reparatie gids.

Microfix biedt vanaf februari 2010 servicebeurten aan voor onderstaande HP Inkjet printers in de werkplaatsen in Leiden en Tiel.

	HP Photosmart C8180 All-in-One		HP Officejet Pro K8000
**	HP Photosmart Pro B8850		HP Officejet Pro 8500
**	HP Photosmart Pro B8850 – A3+	**	HP Officejet Pro K8600, K8600dn
	HP Photosmart Pro PSC B9000		HP Officejet Pro L7500/L7600/L7700
	HP Photosmart Premium CC335B		HP Officejet 6500, 7000
**	HP Photosmart D7360	**	HP Businesscolor Inkjet 2600, 2800
**	HP Photosmart Pro B9180gp	**	HP Business Inkjet 2800
**	HP Officejet H470 mobiele printer	**	HP Business Inkjet 2800dtn
**	HP Officejet K7100	**	HP Photosmart Pro B9180

** Deze printers worden ook aan huis gerepareerd.

Bij deze servicebeurt wordt het volgende gedaan:

- Reinigen van de contactpunten in de printheadrager en op de printheads.
- Reinigen en voorzien van een siliconenlaag van de stalen glijstang waar de printhead drager zich overheen beweegt.
- Inspectie van de belt en reinigen belttandwiel (vervangen belt, indien versleten niet inbegrepen)
- Inspectie op beschadigingen en het reinigen van de encoderstrip (doorzichtige strip achter in de printer)
- Reinigen van het servicestation en het rest-inkt-afvalbakje (station zal niet worden gedemonteerd)
- Intensief reinigen en/of het opruwen van de pick-up en doorvoerrollen waardoor eventuele papierstoringen worden verholpen.
- Reinigen van de printkoppen.

Microfix HP service tarieven

HP aan huis servicebeurt	€ 99,00
HP werkplaats servicebeurt (Tiel of Leiden)	€ 59,00
HP werkplaats servicebeurt in Leiden, met vervoer via één van de 450 service depots. U verpakt goed en brengt weg in de buurt.	
Vervoer van en naar depots is tijdelijk gratis	€59,00

Zo nodig offerte voor: vervangen belt, vervangen encoderstrip. Bedragen excl b.t.w.

Het vervoer

Het vervoer via één van de [450 Microfix service depots](#) is tijdelijk gratis, onder voorwaarde dat u voor een goede verpakking zorgt. Duidelijk op de doos aangeven:

“Rechtstandig vervoeren, deze zijde boven”

Meld uw reparatie eerst aan: [Inkjet reparatie aanmelden](#) (wie eerder is aangemeld wordt eerder geholpen)

Breng uw goed verpakte inkjet of fotoprinter naar een [servicedepot in de buurt](#)

Welke HP modellen repareren wij niet en waarom niet?

Repareren van laaggeprijsde inkjetprinters door Microfix vindt niet plaats om de volgende redenen:

- De fabrikanten leveren er vaak geen onderdelen voor.
- Economisch is het vaak niet verantwoord, want het servicetarief van Microfix is € 59,00 excl. btw en dat is dus soms al een flink deel van de aankoopprijs.
- Bij aankoop van een nieuwe printer krijgt u vaak nog een setje inktcartridges cadeau. (vaak wel maar voor de helft gevuld).
- Bij vervoer mag de printer niet omgekeerd worden, omdat bij veel merken/modellen afvalinkt uit het afvalbakje kan lopen en de printer dan vaak onherstelbaar vervuild wordt.

De volgende HP inkjetprinters worden om bovenstaande redenen door Microfix niet gerepareerd:

- HP Deskjet series
- HP Deskjet D series
- HP Officejet J Series
- HP Officejet 6000 en 7000 series
- HP Officejet Pro L en 8000 series
- HP Photosmart A, C7000-C8000 en D series

Vervelend is als u net een set nieuwe inktcartridges heeft aangeschaft. Een dergelijke set kost soms evenveel als een nieuwe printer. Koopt u een ander model dan zit u daarmee.

Wilt u de schoonmaakwerkzaamheden van één van bovenstaande inkjetprinters toch laten uitvoeren, bijvoorbeeld als u een iets duurder model kocht, of nog ongebruikte inktcartridges heeft, dan kunt u dat toch door Microfix laten doen. Om inktlekkage te voorkomen, kunt u de printer het beste naar Leiden of ons reparatie depot in Tiel brengen. (rechtstandig vervoeren) Of maak gebruik van een service depot in de buurt

Microfix geeft u hier als service voor deze laaggeprijsde printers een doe het zelf advies om een dergelijke printer weer aan het werk te krijgen. Het helpt u ook de problemen van uw inkjet beter te begrijpen en er beter mee om te gaan.

Hoe werkt een Inkjet printer?

De naam van de printer (Inkjet) geeft al aan hoe deze printer werkt. Inkt wordt op het papier gespoten. Daarbij komen er ook vaak inktresten op onderdelen van de printer terecht. Door het opdrogen van inkt in de printer stagneert de goede werking. Onderdelen: de printheads (printkop) waar de inkt uitkomt en 'carrier' (printheadhouder) waar de printheads zich in bevinden worden vuil.

Gelukkig is de inkt in inkjetprinters op waterbasis, zodat deze onderdelen met warm water gereinigd kunnen worden. Helaas krijg je het moeilijk van je handen. Dus vlekken op tapijt en dergelijke reinigen met veel water en opnemen (deppen) met een doek.

Om een inkjet te onderhouden:

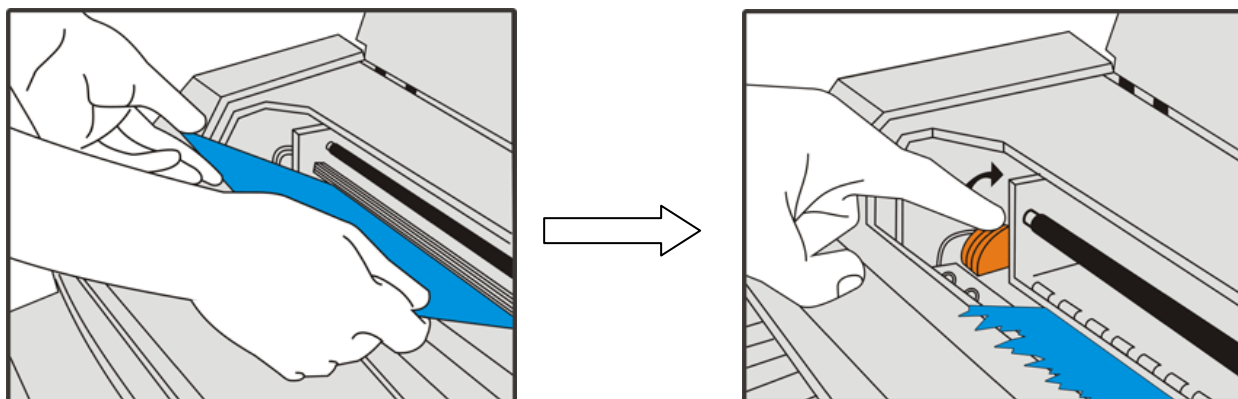
- **Een inkjet printer nooit op de kop houden.** In de printer bevindt zich een servicestation waar de printheads zichzelf reinigen en zich parkeren in ruststand. In dit servicestation zit een laagje afval inkt. Dat loopt leeg, met alle gevolgen van dien.
- Werk met plastic weggooihandschoenen aan.
- Zorg dat uw werkomgeving vuil mag worden als u geen gekleurde aanrecht, tafel of vloerbedekking wilt hebben.
- Een computerreinigingsdoekje (pluivrij) nat maken met warm water en het doorzichtige leeslint binnenin tegen de achterkant van de printer tussen wijsvinger en middelvinger reinigen zodat de carrier (printheadrager) weer kan lezen waar hij zich bevindt.
- De ijzeren stang waar de printheadhouder overheen glijdt reinigen met een doek en warm water. Alleen smeren wanneer de printheadhouder gaat piepen bij het heen en weer glijden tijdens printen.
- Kijk waar de spuitmondjes zitten. Er zijn inmiddels wel duizend verschillende modellen inkjetprinters. Sommige hebben de spuitmondjes direct op de inktcartridge zitten. Bij andere printers zitten de spuitmondjes in de printheadhouder (carrier). Naast het spuitmondje zit een klein koperen plaatje: het printplaatje.
- Het spuitmondje en het printplaatje dat aan de printhead zit met een doekje (pluivrij) en warm water voorzichtig afnemen. Het water moet de inkt oplossen, daarna afnemen.
- Wanneer de spuitmond erg vuil is (bij slechte onvolledige kleur afdrukken) kan hij gereanimeerd worden door het spuitmondje onder de hete kraan te houden. De inkt in de spuitmondjes moet dan oplossen. Dit gedurende ca. 10 seconde.
- Daarna de spuitmond in/op een doek afslaan. In de doek kijken om te zien of er twee evenwijdige rijen inkt zichtbaar zijn. Het spuitmondje is dan voorlopig gereed.
- In de printheadhouder zit een printplaat (of meerdere naast elkaar) die de printhead aanstuurt. Ook deze kan met warm water gereinigd worden. Soms wil de inkt gaan vlekken. Als dit zo is, de printplaat in de houder en het printplaatje aan de printhead reinigen met alcohol. Ga hierna nog een keer met een licht vochtige (water) doek over de contacten heen om de alcoholwaas te verwijderen.
- Alle gereinigde elektronica nawrijven met een droge pluivrije doek.

Blijkt de printer hierna nog steeds niet goed te werken (elektronisch, dus geen papier storing of mechanische geluiden) dan is veelal de elektronica beschadigd. Waardoor?

De inkt tast de elektronica aan. Daar de inkt op het papier wordt gespoten is er tijdens het printen een wolk aan inkt in de printer aanwezig. Deze inkt daalt ook neer op de elektronica en tast de koper sporen en isolatie aan.

Papier invoer problemen.

Op de plek waar het papier uit de bak wordt gehaald bevinden zich meestal enkele rubber rollen. Deze kunnen glad of vuil worden. Deze mag u met water en zeep schoon maken en laten drogen. Kans dat de papierinvoer daarna weer werkt.



Tip: Papierstoring behandelen!

Zet bij een papier jam de machine uit alvorens te handelen.

Bij vastgelopen papier het papier altijd in de papiertransport richting (loop richting) verwijderen om mechanische onderdelen niet te beschadigen.

Tip: storing voorkomen!

Gebruik de printer minimaal een keer per week en print dan een 50% (tov een A4) minimale kleurenafdruk of geef de printer vanuit de driver een color calibratietest.

Zet de printer niet bij of op de verwarming (inkt droogt snel in bij stilstand). Tijdens vakanties is het raadzaam de printer op een koele plaats te zetten.

Als u een nieuwe printer koopt

Inkjetprinters geven een prachtige afdrukkwaliteit en zijn er in verschillende prijsklassen en kwaliteiten. Aan de onderkant van de markt wordt voor weinig geld een printer geleverd die nauwelijks te repareren is, zo goedkoop. Ieder jaar geeft u wellicht wel het aankoopbedrag van de printer uit aan inkjet cartridges. De techniek levert prachtige afdrukkwaliteit op.

Print u heel weinig dan heeft u alleen het probleem dat de printkoppen uitdrogen. Print u erg veel dan bent u door de dure inktcartridges duur uit. Aanschaf van een (kleuren) laserprinter is dan te overwegen. Daarmee zult u echt nooit de kleurenafdrukkwaliteit van een inkjetprinter halen. Laserprinters zijn meestal niet geschikt voor foto's. Wel is een laserprinter betrouwbaarder en veel goedkoper in het gebruik. De aanschafprijs is echter wat hoger, maar de laatste jaren ook sterk gedaald.

De service van Microfix

Microfix beschikt over een buitendienst van 20 engineers die verspreid door het land wonen en dus snel langs kunnen komen. Hun dagelijks werk is het repareren van printers, notebooks en andere computer apparatuur. Komen we bij u op kantoor of thuis een andere reparatie uitvoeren, dan kunnen onze technici ook uw inkjet printer servicebeurt uitvoeren. In Tiel hebben wij een servicedepot waar u apparatuur kunt afleveren en ophalen. Ook in onze werkplaats in Leiden bent u welkom. Daar zijn 10 technici druk aan het werk

Zekerheid door heldere afspraken



Microfix

Willem Barentszstraat 23
2315 TZ Leiden

Tel: 071-5682555

Fax: 071-5682556

Info@microfix.nl

www.microfix.nl

Westluidensestraat 46
4001 NG TIEL

K.v.k. 28055959

Jaar van oprichting 1991

www.youtube.com/watch?v=FxFka_b9G98

Buitendienst technici: 20, wonen verspreid door Nederland. Werkplaats technici: 10